

Автоматизированная
информационная система

«Контингент-регион»

Нормативная база

- Пункт 1 Плана мероприятий по созданию электронной системы учета контингента учащихся в образовательных организациях различного типа в соответствии с Поручением Правительства Российской Федерации от 14 декабря 2013 года № ОГ-П10-916.
- МОН-П 720 от 28 февраля 2014 года в Правительство Российской Федерации о предоставлении материалов с предложениями по СНИЛС и проект АИС Контингент.
- Стратегия развития информационного общества в Российской Федерации, утвержденная указом Президента Российской Федерации от 7 февраля 2008 года № Пр-212.
- Письмо Минобрнауки России МОН-П-4564 от 15 ноября 2013 года.
- Концепция развития единой информационной образовательной среды в части построения информационной системы учета детей и интеграции АИС «Контингент-регион» с другими ведомственными системами и системами федерального, регионального и муниципального уровней.

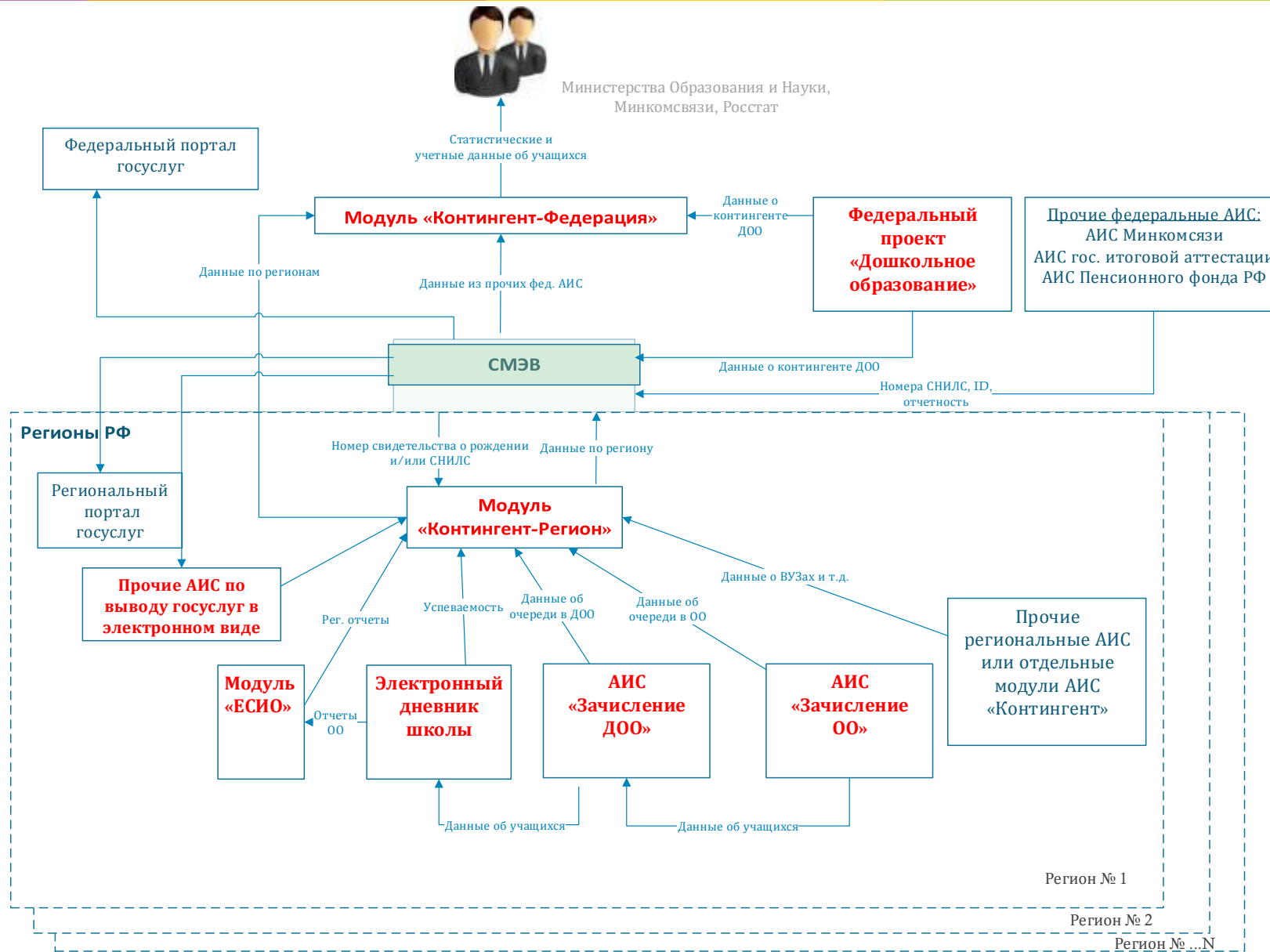
О системе

АИС «Контингент-регион» - региональный сегмент единой информационной системы учёта, мониторинга и управления контингентом учащихся в образовательных организациях Российской Федерации.

Назначение системы:

- автоматизация и сбор актуальной информации о фактическом и прогнозируемом количестве учащихся (контингенте) в ОО различного типа
- создание и ведение актуального единого реестра ОО различного типа
- мониторинг реестров уполномоченными представителями региональных и муниципальных органов управления образования
- сбор актуальной информации о текущей и итоговой успеваемости учащихся
- маршрутизация данных при реализации вывода на ЕПГУ государственной услуги об успеваемости в электронном виде
- мониторинг образовательной траектории (миграции) учащихся
- формирование необходимой статистической отчётности

Схема обмена данными



Модули системы

Контингент

Назначение:

формирование и работа с единым банком данных об образовательных достижениях учащихся всех типов ОО на территории региона.

Возможности:

- формирование единого реестра контингента учащихся
- мониторинг истории миграции учащихся
- мониторинг образовательных достижений учащихся в разрезе текущих и итоговых оценок



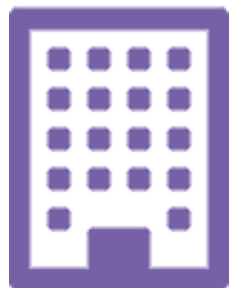
Образовательные организации

Назначение:

формирование и работа с единым реестром образовательных организаций на территории региона.

Возможности:

- поиск и сортировка необходимой информации
- предоставление сводной информации по ОО
- формирование необходимой отчётности в электронном виде



Органы управления

Назначение:

формирование и работа с единым реестром ОУО на территории региона.

Возможности:

- поиск и сортировка необходимой информации
- просмотр структуры ОУО
- просмотр реестра подотчётных ОО



Отчёты

Назначение:

формирование статистической и аналитической отчётности на основе данных, хранящихся в АИС «Контингент-регион».



Возможности:

- формирование сводных статистических отчётов по различным типам ОО:
 - успеваемость
 - миграция
 - структура (во возрастах, полу, форме обучения, специальностям) и другие
- передача отчётных форм в Excel и Pdf
- формирование динамических диаграмм и графиков по данным контингента региона

Интеграционная шина

Программный компонент, обеспечивающий взаимодействие (приём и передачу данных).

Назначение:

- обеспечение возможности двухстороннего обмена данными между системой и внешними ИС
- обеспечение конвертации внешнего формата данных (поставляемых внешними ИС) во внутренний формат представления данных системы.



Ролевая модель

Роли пользователей

- Системный администратор
- Администратор ОУО
- Сотрудник О(У)О
- Представитель ВИС
(доступ к журналу загрузки)



Системный администратор

Доступ ко всем возможностям системы.

Возможности:

- просмотр реестров: «Контингент», «Обр.организации», «Органы управления»
- доступ ко всем отчётам
- создание/редактирование пользователей
- регистрация поставщиков данных
- ведение справочника предметов
- настройка подчинённости организаций
- настройка приоритетов поставщиков данных для организации
- загрузка Excel
- загрузка XML
- доступ к журналу загрузок



Администратор ОУО

Доступ к большинству возможностей, но только в рамках своей организации (и подчинённым).

Возможности:

- просмотр реестров: «Контингент», «Обр.организации», «Органы управления»
- доступ к отчётам
- создание/редактирование пользователей по своей организации и подчинённым
- ведение справочника предметов в рамках предметов своей организации (муниципалитета)
- настройка привязки предметов
- загрузка Excel
- доступ к журналу загрузок



Сотрудник О(У)О

Доступ к основным возможностям системы, но только в рамках своей организации (и подчинённым), не имеет доступа к созданию новых пользователей / поставщиков, ведению справочников.

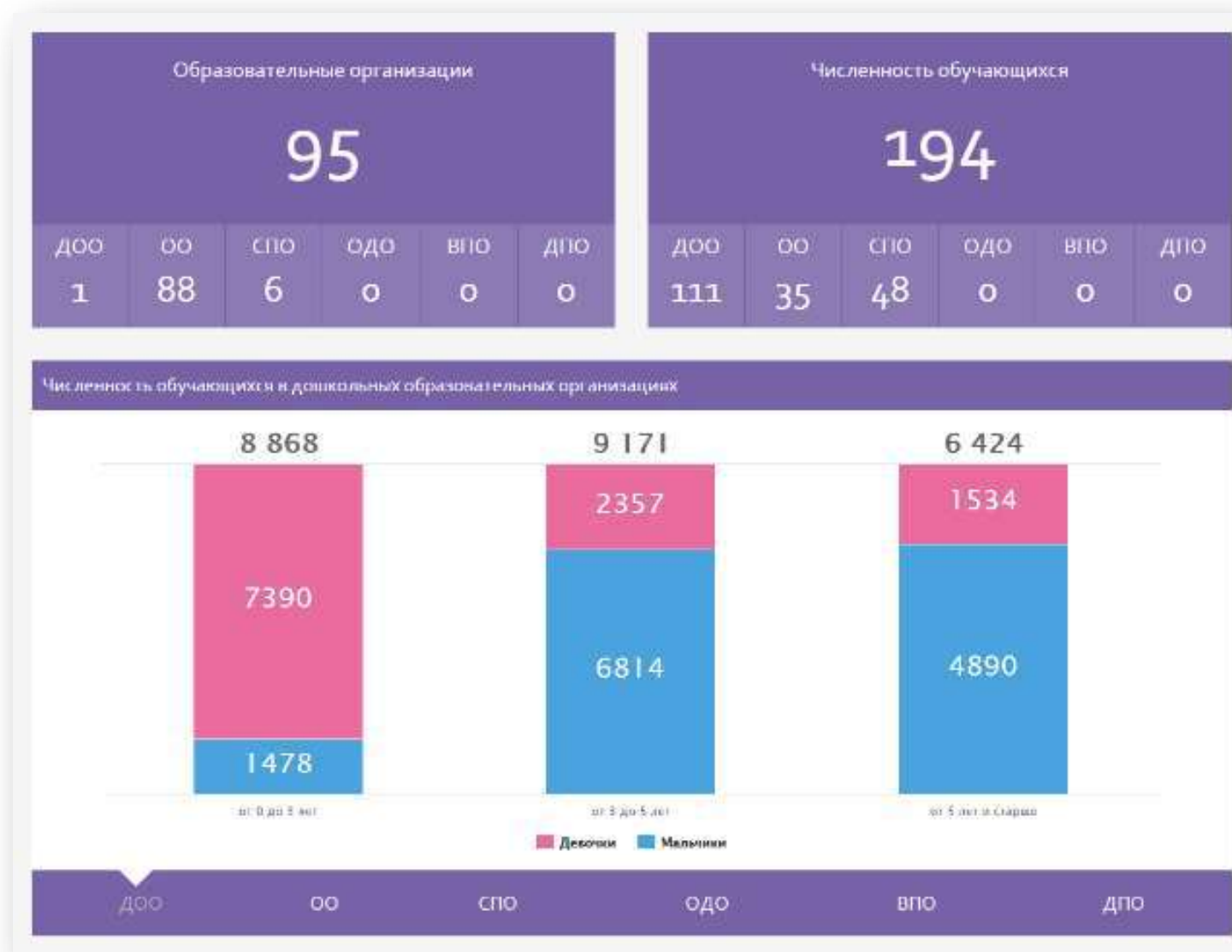
Возможности:

- просмотр реестров: «Контингент», «Обр.организации», «Органы управления»
- доступ к отчётам
- загрузка Excel
- доступ к журналу загрузок



Интерфейс

Стартовая страница



Контингент

ЕИС «Контингент»



Контингент



Образовательные
организации



Органы
управления



Отчеты



Панель
администратора



Выход

Фамилия

Имя

Отчество

Дата рождения



Возраст

Тип документа



Серия

Номер

Любой

Мужской

Женский

Все

Учащиеся

Родители

Сотрудники

Все МО



Расширенный поиск



Найти

Очистить поля

Контингент

ФИО	Дата рождения	СНИЛС
Абакаров Арсен Набиевич	22 дек. 1985 г.	
Абакаров Имамитин Русланович	27 июля 1998 г.	
Абакаров Абубакар Магомедович	13 нояб. 2001 г.	
Абакаров Руслан Шахмурадович	20 июля 1998 г.	
Абакаров Ризван Зурабович	9 дек. 2003 г.	
Абакаров Магомед	20 сент. 2007 г.	
Абакаров Саид Магомедович	25 апр. 2004 г.	
Абакаров Шарип Магомедович	14 авг. 2003 г.	
Абакаров Абдула Шахманович		
Абакаров Магомед Абакарович	29 авг. 2002 г.	

1 - 10 из 5659

< 1 2 3 4 5 6 7 ... 566 >

10 25 50 100

Портфолио учащегося

Общая информация:

- общие сведения
- контактные данные /дополнительная информация
- законные представители
- документы об образовании

Миграция:

- данные об обучении учащегося в различных ОО
- данные об освоении учащимся образовательных программ
- другие достижения

Успеваемость:

- дневник
- по четвертям
- итоговая

Миграция:

The screenshot shows a web application interface for a student's migration record. The name of the student is Ivanov Maxim Ivanovich. The interface is divided into several sections: 'Общая информация' (General information), 'Миграция' (Migration), and 'Успеваемость' (Academic performance). The 'Миграция' section is currently active and displays a list of educational organizations. The first organization is 'МКОУ Новосибирского района "Сеннанская основная общеобразовательная школа № 76"', with details such as 'Тип ОО: Общеобразовательная школа', 'Населенный пункт: Село Сеннанка (Новосибирский район, Новосибирская область)', 'Класс: 9 А', and 'Дата начала членства: 01 / 09 / 2012 (Приказ о зачислении № 23-А)'. The second organization is 'Колледж информатизации и управления', with details such as 'Тип СПО: Колледж', 'Населенный пункт: Новосибирск (Новосибирская область)', 'Группа: ИКТ-2Б', and 'Дата начала членства: 01 / 09 / 2012 (Приказ о зачислении № 65)'. Below the list of organizations, there is a section for 'История освоения образовательных программ' (History of educational program completion), which shows a table of programs and their completion dates. The table includes: 'Программа начального профессионального образования' (12 дек 2014), 'Основная общеобразовательная программа среднего (полного) общего образования' (3 окт 2014), 'Основная общеобразовательная программа основного общего образования' (1 мая 2014), 'Основная общеобразовательная программа начального общего образования' (1 мая 2013), and 'Основная общеобразовательная программа дошкольного образования' (1 мая 2010). At the bottom, there is a section for 'Достижения' (Achievements), which currently shows 'Данные отсутствуют' (Data is missing).

Иванов Максим Иванович

Образовательные организации:

МКОУ Новосибирского района "Сеннанская основная общеобразовательная школа № 76"

Тип ОО	Общеобразовательная школа
Населенный пункт	Село Сеннанка (Новосибирский район, Новосибирская область)
Класс	9 А
Дата начала членства	01 / 09 / 2012 (Приказ о зачислении № 23-А)

Колледж информатизации и управления

Тип СПО	Колледж
Населенный пункт	Новосибирск (Новосибирская область)
Группа	ИКТ-2Б
Дата начала членства	01 / 09 / 2012 (Приказ о зачислении № 65)

Показать все организации

История освоения образовательных программ

Программа начального профессионального образования	12 дек 2014
Основная общеобразовательная программа среднего (полного) общего образования	3 окт 2014
Основная общеобразовательная программа основного общего образования	1 мая 2014
Основная общеобразовательная программа начального общего образования	1 мая 2013
Основная общеобразовательная программа дошкольного образования	1 мая 2010

Достижения

Данные отсутствуют

Образовательные организации

ЕИС «Контингент»



Контингент



Обр. организации



Органы управления



Отчеты



Администрирование



Выход

Наименование

Управляющая организация

Город / район

Населенный пункт

Тип ОО

ОКТМО

Расширенный поиск

Найти

Очистить поля

Образовательные организации

Наименование	Населённый пункт	Адрес	Телефон
Красноярский филиал МБОУ "Зырянская СОШ"	Красноярка		(382)-43-43-341
Куяновская СОШ	Куяново		(3822) 33-1-25
Куяновская СОШ	Куяново		(3822) 33-1-25
МАОУ Альмяковская ООШ	Альмяково		8(38245)30-5-30
МАОУ Аргат-Юльская СОШ	Аргат-Юл		8(38245)303-32
МАОУ гимназия №26	Томск		8 (3822)674411
МАОУ "Зайцевская ООШ"	Зайцево		8-382-44-56-145
МАОУ Сергеевская СОШ	Сергеево		(38245)43124
МАОУ СОШ	Подгорное		(38257)2-14-83
МАОУ СОШ №1 с. Александровское	Александровское		(38255) 2-47-00

11 - 20 из 100

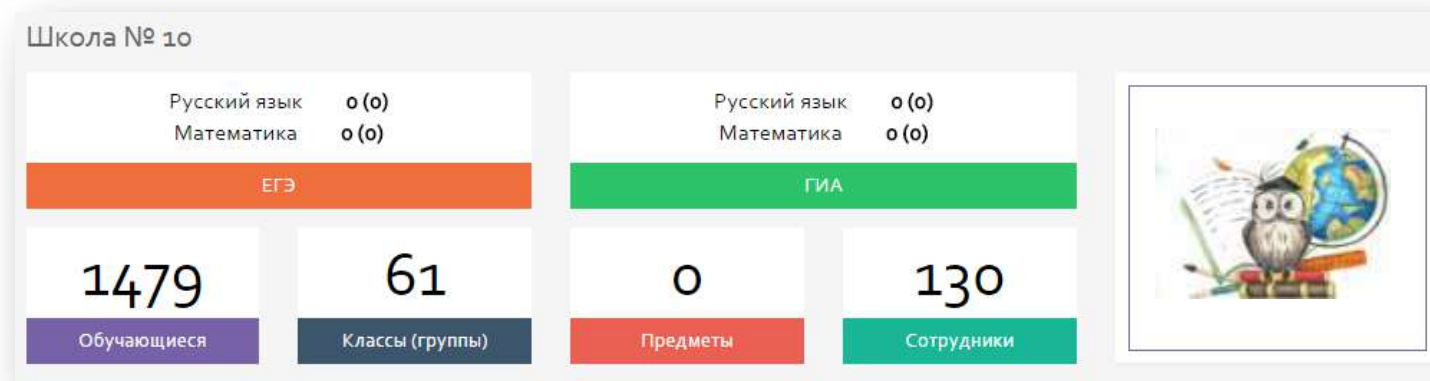
< 1 2 3 4 5 6 7 ... 10 >

10 25 50 100

Портфолио ОО

Общая информация:

- общие сведения
- реквизиты
- контактные данные
- филиалы и адреса



Через портфолио ОО можно перейти к просмотру:

- данных об учебных классах (группах) ОО
- данных об изучаемых в ОО предметах
- реестра учащихся в данной ОО

Классы и предметы

- На вкладке «**Предметы**» расположен перечень предметов с указанием их соответствия предметам из основного справочника предметов системы.
- На вкладке «**Образовательные области/направленности/группы специальностей**» расположен перечень образовательных областей/направленностей/групп специальностей, присутствующих в ОО.

Школа № 10

< 2014-2015 уч. год >

1	2	3	4	5	6	7	8	9	10	11
1а	2а	3а	4-а	5-а	6-а	7-а	8-а	9-а	10-а	11-а
1б	2б	3-б	4-б	5-б	6-б	7-б	8-б	9-б	10-б	11-б
1в	2в	3в	4-в	5-в	6-в	7-в	8-в	9-в	10-в	11-в
1г	2г	3г	4-г	5-г	6-г	7-г	8-г	9-г		
1д	2д	3д	4-д	5-д	6-д	7-д	8-д	9-д		
1е	2е	3е	4-е	5-е	6-е	7е				

11-а класс

Наименование	11-а
Специальность	Физмат
Форма обучения	Дневная
Учащихся	28

Общая информация

Классы (группы)

Предметы

МОУ Апрельская СОШ

Предметы

Образовательные области / направленности / группы специальностей

Математической направленности
Экономической направленности
Естественнонаучной направленности
Юридической направленности

Органы управления

ЕИС «Контингент»



Контингент



Обр. организации



Органы управления



Отчеты



Администрирование



Выход

Наименование

Управляющая организация

Город / район

Населенный пункт

Найти

Очистить поля

Органы управления

Наименование	Адрес	Телефон
Управление образование Администрации Кривошеинского района		(382 51) 212 80
Управление образования Администрации Асиновского района		(382 41)229 53
Управление образования Администрации городского округа Стрежевой		(8-38259) 5-58-04
Управление образования Администрации ЗАТО Северск		(3823)77-30-43
Управление образования Администрации Зырянского района		8 (38243) 22 376
Управление образования Администрации Колпашевского района		(38 254) 5 23 59
Управление образования Администрации Молчановского района		приемная - (838256)21 6 54, специалист, участвующий в предоставлении услуги – (838256)21 8 95
Управление образования Администрации Томского района		+7 (3822) 51-13-12, 90-13-12 (приемная), 90-13-14 (факс)
Управление образования, опеки и попечительства МО "Каргасокский район"		8(38253)2-13-73
Управления образования Администрации Верхнекетского района		(382 58) 211 72

11 - 20 из 21



10 25 50 100

Портфолио ОУО

Содержит:

- информационный блок с количеством учащихся в подотчётных ОО и информационный блок с количеством подотчетных ОУО
- информационный блок с количеством подотчетных ОО
- общие сведения:
 - полное и краткое наименование организации
 - реквизиты организации
 - контактные данные организации (телефон, факс, email, адрес официального сайта)

Департамент общего образования Томской области

1023

Учащиеся

7

Органы управления

15

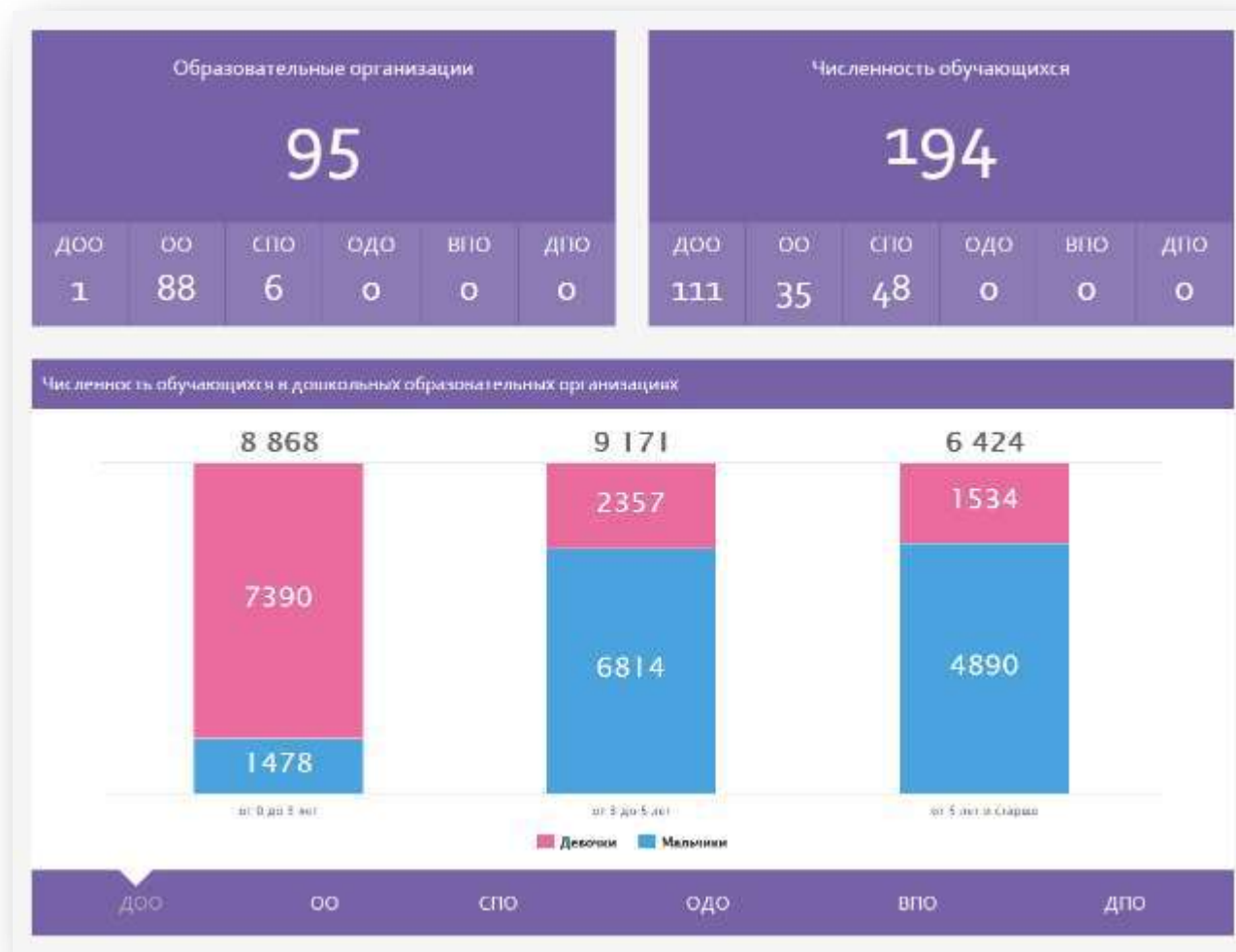
Образовательные организации

Отчёты

Статистика

Содержит:

- сводную информацию о количестве ОО различного типа
- сводную информацию о численности учащихся в ОО различного типа с указанием соотношения по полу
- динамику выгрузки сведений из внешних ИС

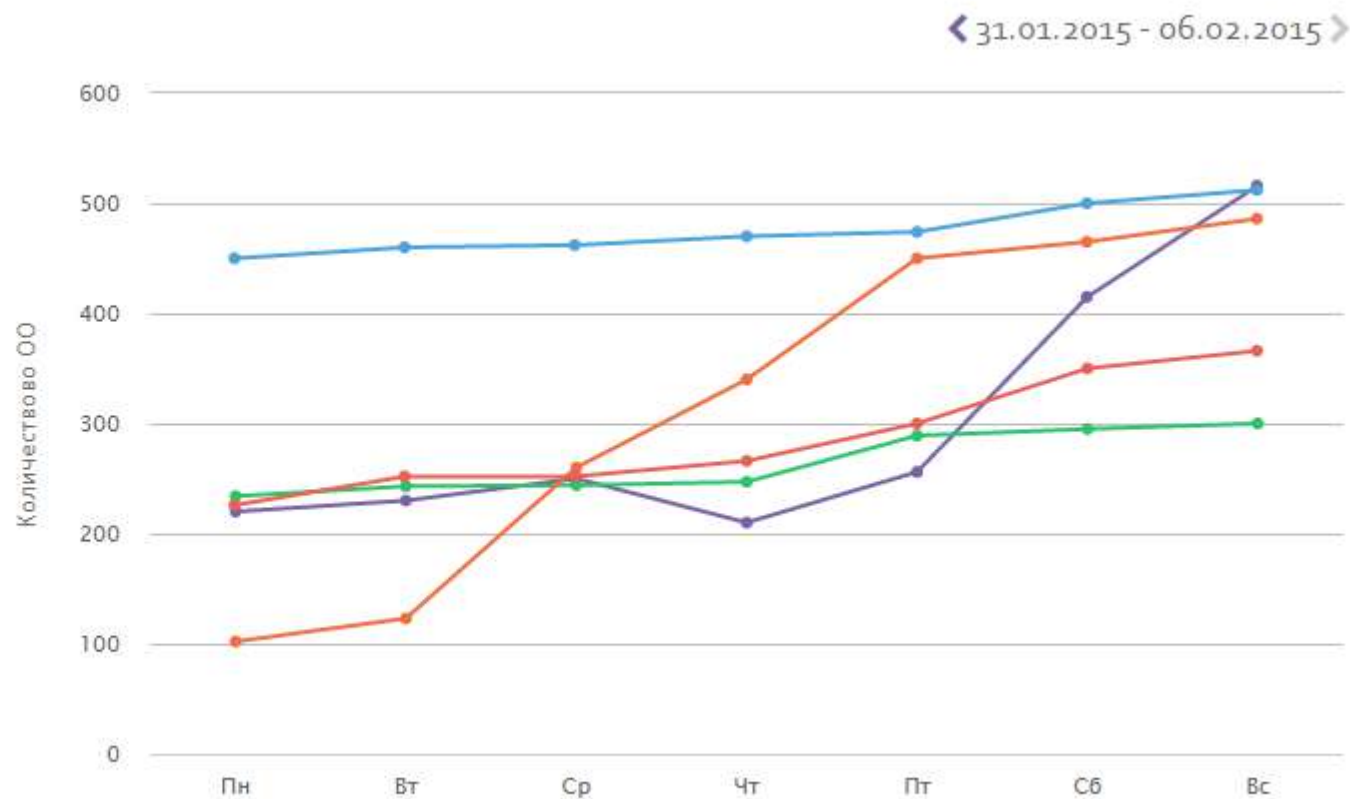


Динамика загрузки данных

Динамика загрузки данных

Дневник.ру	322
АИС 1	848
АИС 2	380
АИС 3	5
Ручная загрузка	63

Сегодня 1613



Отчёты ДОО

Перечень:

- Формы собственности и виды деятельности ДОО
- Миграция воспитанников ДОО
- Распределение воспитанников ДОО по возрастным группам
- Распределение воспитанников по группам в зависимости от режима работы группы
- Распределение воспитанников по группам в зависимости от типа групп

Распределение воспитанников по группам в зависимости от режима работы группы

ФОУО МОУО ДОО

18.12.2014 Город / район Управляющая организация X A

Населенный пункт Вид ДОО

[Смотреть полностью](#)

Город/ район	Населенный пункт	Управляющая организация	Вид ДОО	Наименование	Группы кратковрем. пребывания, чел.	Группы сокращ. дня, чел.	Группы полного дня, чел.	Группы продленного дня, чел.	Группы круглосуточ. пребывания, чел.
Чулымский район	Преображенский	МОУО Эффекта	Колледж	БДОУ № 6	117	52	39	30	30
		Управляющая организация Тест1	Другое	ДОУ Тест1	0	0	0	0	0
Надым	Надым	МОУО без админа	Детский сад общеразвивающего вида с приоритетным осуществлением деятельности по одному из направлений развития детей	Сад 1	0	0	0	0	0

Отчёты ОО

Перечень:

- Реестр ОО
- Структура ОО
- Текущая и итоговая успеваемость учащихся ОО
- Миграция учащихся ОО
- Информация о численности воспитанников / учащихся, посещающих ОО
- Информация о численности воспитанников / учащихся, посещающих ОО, в разрезе муниципальных образований и городских округов
- Информация о численности детей, стоящих в очереди на зачисление в ОО
- Информация о численности детей, стоящих в очереди на зачисление в ОО, в разрезе муниципальных образований и городских округов
- Информация о возрастных категориях детей, стоящих в очереди на зачисление в ОО, в разрезе муниципальных образований и городских округов

Миграция

Миграция учащихся общеобразовательных организаций

РОУО

МОУО

ОО

01.09.2013



30.05.2014



Город / район

Муниципальный округ



Населенный пункт

Образовательная организация

[Смотреть полностью](#)

№	Населенный пункт	Нормативная наполняемость	Всего учащихся на начало периода	Всего учащихся на конец периода
1	Альмяково	0	46	45
2	Асино	0	3	561
3	Батурино	0	43	45
4	Белый Яр	0	3	65
5	Берегаево	0	6	102
6	Березовка	0	0	76
7	Берлинка	0	82	78
8	Вертикос	0	0	87
9	Вороново	0	0	155
10	Высокое	0	16	86

Администрирование

Загрузка данных

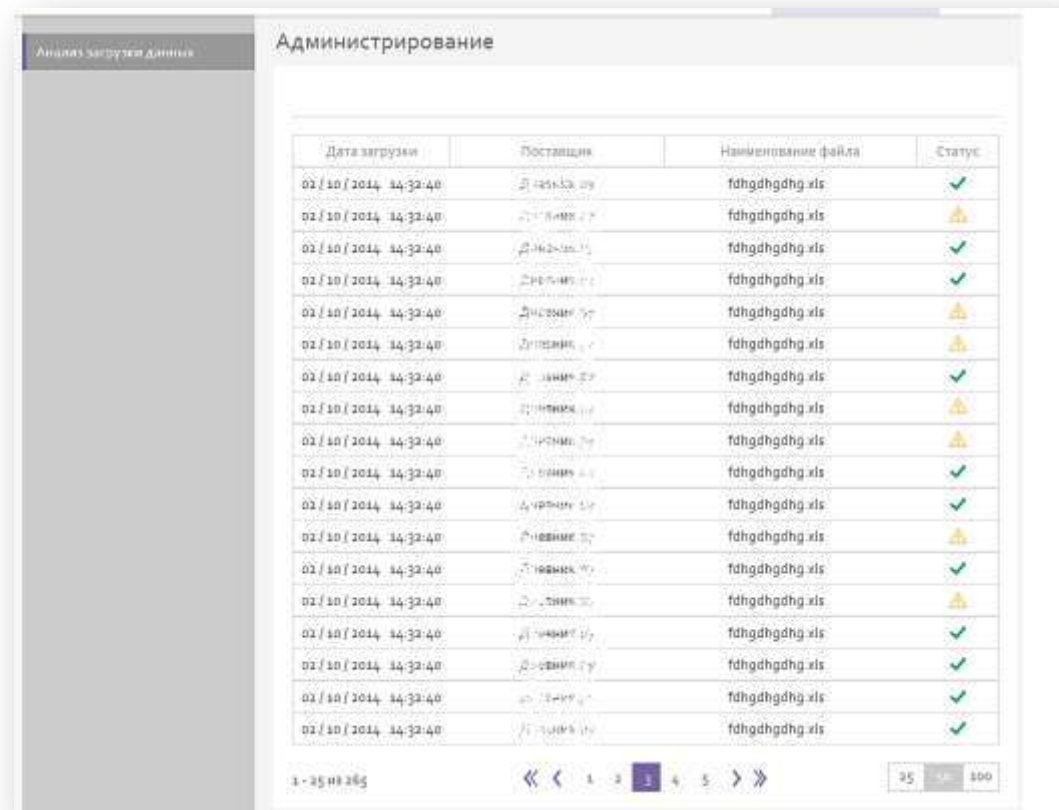
Способы загрузки данных:

- ручной (с помощью шаблонов Excel)
- автоматический (XML – настраивается поставщиком данных)

Журнал загрузки данных содержит:

- Дата / время загрузки данных
- Наименование поставщика данных
- Наименование файла
- Статус загрузки (Успешно / Ошибка)

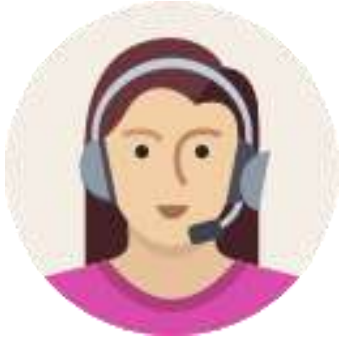
Примечание: статус загрузки «Ошибка» содержит пиктограмму с восклицательным знаком, при щелчке на которую будет отображён комментарий загрузки с описанием ошибки.



The screenshot shows a web interface with a header 'Администрирование' and a sub-header 'Анализ загрузки данных'. Below is a table with the following columns: 'Дата загрузки', 'Поставщик', 'Наименование файла', and 'Статус'. The table contains 20 rows of data. The status column uses green checkmarks for 'Успешно' and yellow triangles with exclamation marks for 'Ошибка'. At the bottom of the table, there is a pagination control showing '1 - 25 из 265' and a page number '25' out of '100'.

Дата загрузки	Поставщик	Наименование файла	Статус
02 / 10 / 2014, 14:32:40	Данные 01	fdhgdhgohg.xls	✓
02 / 10 / 2014, 14:32:40	Данные 02	fdhgdhgohg.xls	⚠
02 / 10 / 2014, 14:32:40	Данные 03	fdhgdhgohg.xls	✓
02 / 10 / 2014, 14:32:40	Данные 04	fdhgdhgohg.xls	✓
02 / 10 / 2014, 14:32:40	Данные 05	fdhgdhgohg.xls	⚠
02 / 10 / 2014, 14:32:40	Данные 06	fdhgdhgohg.xls	⚠
02 / 10 / 2014, 14:32:40	Данные 07	fdhgdhgohg.xls	✓
02 / 10 / 2014, 14:32:40	Данные 08	fdhgdhgohg.xls	⚠
02 / 10 / 2014, 14:32:40	Данные 09	fdhgdhgohg.xls	⚠
02 / 10 / 2014, 14:32:40	Данные 10	fdhgdhgohg.xls	⚠
02 / 10 / 2014, 14:32:40	Данные 11	fdhgdhgohg.xls	✓
02 / 10 / 2014, 14:32:40	Данные 12	fdhgdhgohg.xls	✓
02 / 10 / 2014, 14:32:40	Данные 13	fdhgdhgohg.xls	✓
02 / 10 / 2014, 14:32:40	Данные 14	fdhgdhgohg.xls	⚠
02 / 10 / 2014, 14:32:40	Данные 15	fdhgdhgohg.xls	✓
02 / 10 / 2014, 14:32:40	Данные 16	fdhgdhgohg.xls	✓
02 / 10 / 2014, 14:32:40	Данные 17	fdhgdhgohg.xls	✓
02 / 10 / 2014, 14:32:40	Данные 18	fdhgdhgohg.xls	✓
02 / 10 / 2014, 14:32:40	Данные 19	fdhgdhgohg.xls	✓
02 / 10 / 2014, 14:32:40	Данные 20	fdhgdhgohg.xls	✓





Поддержка пользователей АИС «Контингент-регион»

Телефон: 8 (812) 490-70-33

Email: support-kont@company.dnevnik.ru

Режим работы: 9:00 до 18:00 (по мск.времени)

База знаний: <https://help.dnevnik.ru/hc/ru/categories/200167438>